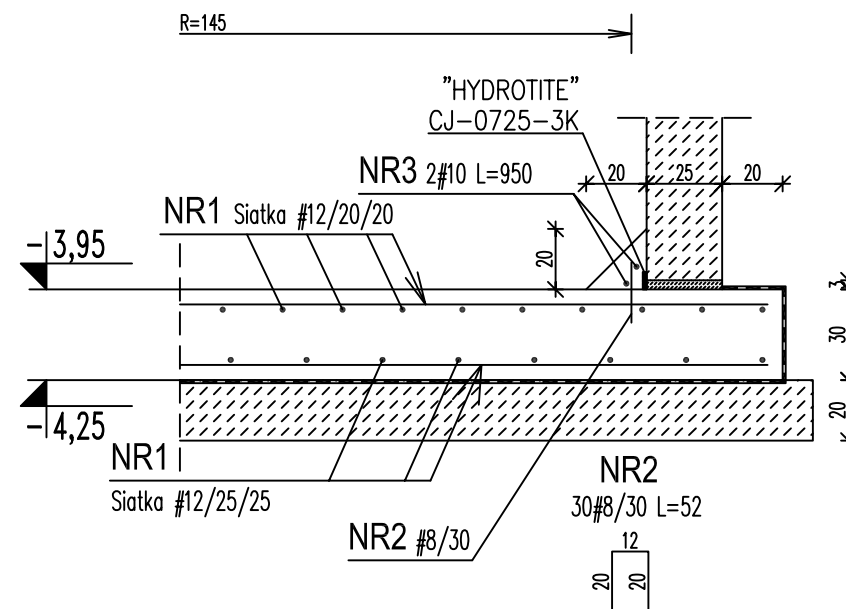


DETAL "A" 1:25



UWAGI:

- STUDNIE Z PREFABRYKOWANYCH KRĘGÓW ŻELBETOWYCH WYKONANYCH Z BETONU B20/W6 ZBROJONYCH STALĄ A-I GAT. S13SX
- OTULINA ZBROJENIA - 5cm
- IZOLACJE WG OPISU TECHNICZNEGO
- W ŚCIANACH ZBIORNIKÓW OSADZIĆ ŻELWNE STOPNIE ZŁAZOWE
- "HYDROTITE-CJ" KLEJONE DO POWIERZCHNI BETONOWEJ I MOCOWANE GWOŹDZIAMI DO BETONU. POWIERZCHNIA BETONU MUSI BYĆ SUCHA. PO UŁOŻENIU W STYKU DOKŁADNIE ZABEZPIECZYĆ "HYDROTITE" PRZED DESZCZEM I WODĄ GRUNTOWĄ ZANIM ZOSTANIE PRZYKRYTY ŚWIEŻYM BETONEM
- W ŚCIANACH ZBIORNIKÓW NALEŻY WYKONAĆ PRZEJŚCIA SZCZELNE DLA RUR O ŚREDNICACH I W MIEJSCACH PODANYCH W PROJEKCIE TECHNOLOGICZNYM
- DOPUSZCZA SIĘ ZASTOSOWANIE PREFABRYKOWANYCH KRĘGÓW Z DNEM

WYKAZ STALI ZBROJENIOWEJ

NR PRĘTA	ŚREDNICA		Ilość w elemencie	Ilość elementów	Całkowita ilość	DŁUG. [m]	DŁUGOŚĆ ŁĄCZNA WG ŚREDNIC					
	A0	AIII					A0			AIII		
1	12	12	1	2	2	215,00	8	6	16	12	10	8
2	8	30	2	2	60	0,52						31,2
3	10	2	2	2	4	9,50					38,0	
DŁUGOŚĆ ŁĄCZNA										430,0		31,2
MASA 1 mb										0,888	0,617	0,395
MASA CAŁKOWITA										382	23	12
RAZEM WG KLASY										0	418	
OGÓŁEM											418	

±0,00 = 201,65 m npm

AK BIURO OBSŁUGI INWESTYCYJNEJ I PROJEKTOWANIA

97-300 PIOTRKÓW TRYB. UL. LUDOWA 13 TEL. (044) 647 24 69

PRZEDMIOT OPRACOWANIA	BUDOWA OCZYSZCZALNI ŚCIEKÓW W NIECHCICACH, GM. ROZPRZA			P 10-079/06
TEMAT RYSUNKU	ZBIORNIKI UŚREDNIAJĄCE "A" i "B"			NR RYSUNKU
AUTORZY OPRACOWANIA	Imię i Nazwisko	Nr uprawnień	Podpis	AK42.00
Projektował:	mgr inż. arch. Konrad Kowalczyk	9/R-202/L01A/04		SKALA
Opracował:	tech. Dariusz Kondro			1:25 1:50
Sprawdził:	mgr inż. arch. Zenon Kaluza			DATA
BRANŻA	ARCHITEKTURA+KONSTRUKCJE			IX 2006, II 2007
STADIUM	PB			

Stal A-III (34GS)
Ø Stal A-0 (St0S)
Beton B25, W8
±0,00 = 105,50